

集合啦!

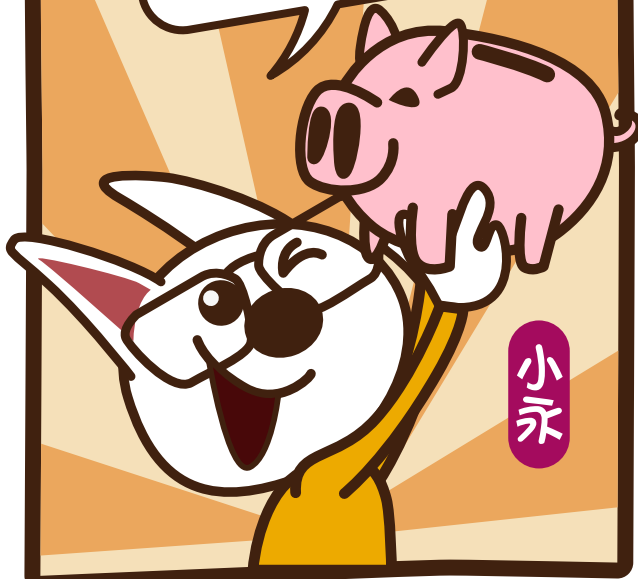
保險深造會 之

齊齊認識 儲蓄保險

1

搵番喇!

呢個錢罌陪住我大㗎!

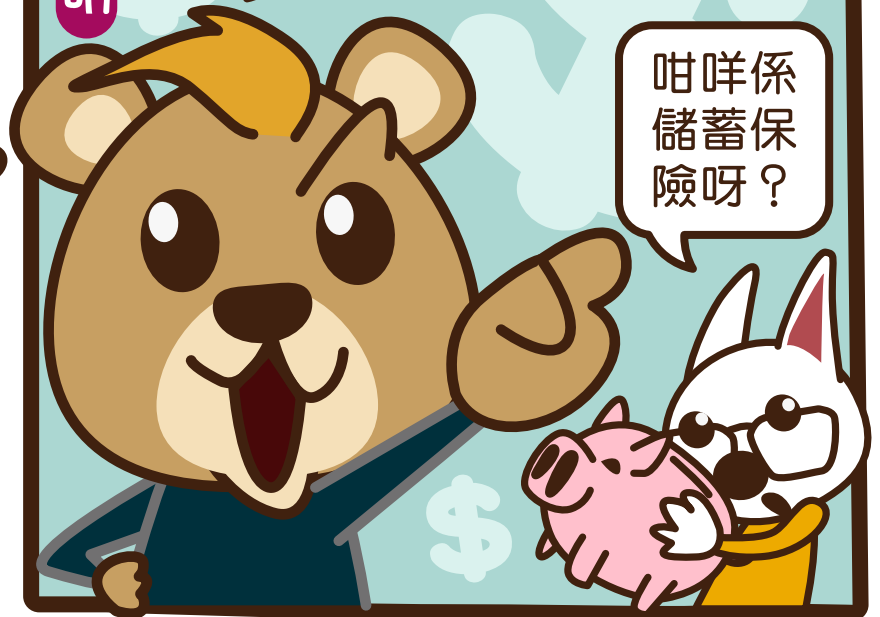


小永

2

其實儲錢唔一定用錢罌，儲蓄保險都得㗎。

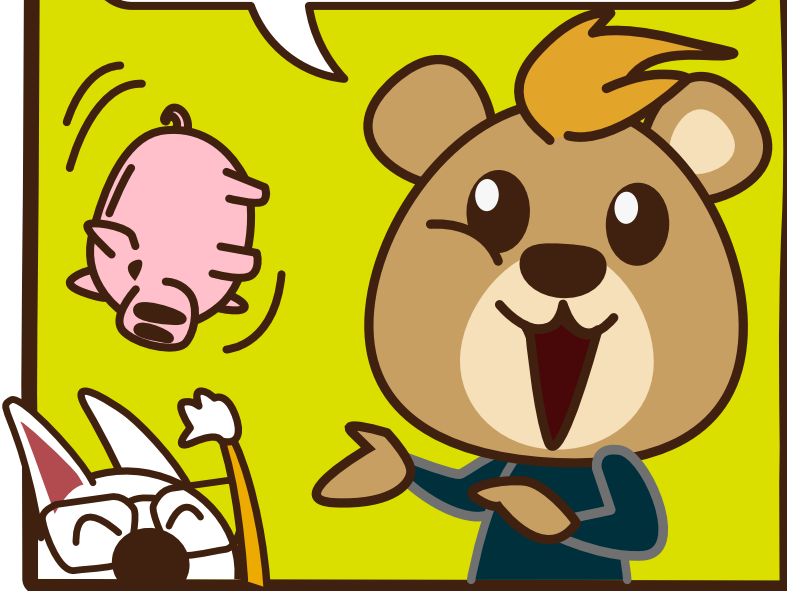
小明



咁咩係儲蓄保險呀?

3

儲蓄保險係具有儲蓄成份嘅人壽保險，亦都係常見嘅保險產品之一，一般嚟講，當投保人將錢交界保險公司後，保險公司會投資嗰指定嘅資產組合，再向客戶保證一部份嘅回報。



4

大多數情況下，擺落去嘅錢都唔可以即刻拎番! 而要等到保單期滿之後，先可以拎番本金同利息回報，回本期每張保單都唔同!



明白晒啦!

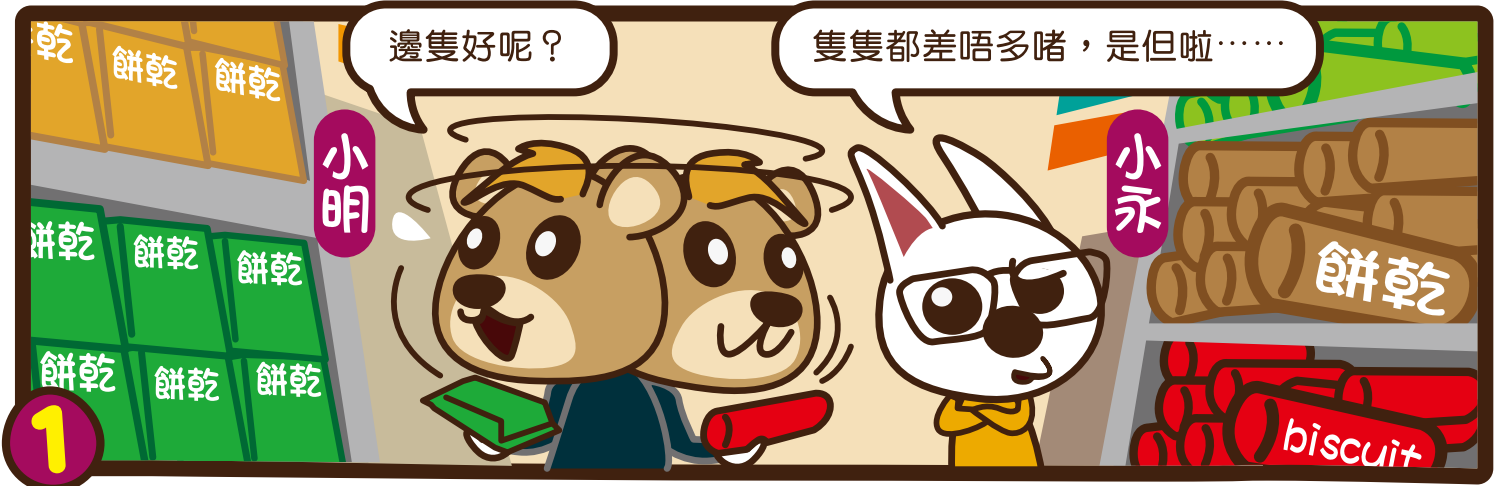
~完~

集合啦!

保險深造會

之

齊齊認識
儲蓄保險嘅分別



~完~

集合啦!

保險深造會 之

齊齊認識 保險嘅風險



集合啦!

保險深造會

之

齊齊認識分紅保險 產品嘅履行比率

1

咦……多咗咁多紅利嘅?

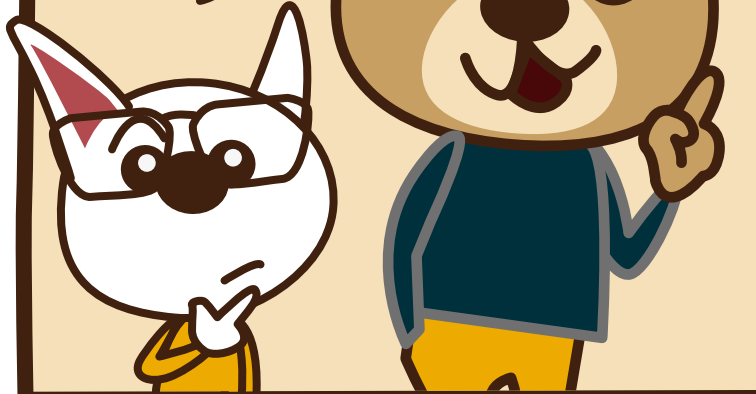
小永



2

履行比率又叫做實現率，係用嚟衡量嚟過往實際非保證利益同保險計劃書上所寫嘅差別。

咩係履行比率?



睇吓，咪符合番保單嘅預期紅利，做到100%履行比率嘅!

小明



3

一般黎講，履行比率越高，說明保險公司當年履行情況越好*。



4

話雖非保證，但如果保險公司有實力，真係做到履行比率100%，符合到保險計劃書上嘅表現…

咁真係好勁嘅。



*一般而言，每間保險公司每年的每種產品非保證紅利的履行比率報告都會展示就報告年度前的5年內曾續發的保單。履行比率是根據實際公布/派發的非保證紅利除以其於銷售時建議書上所示之非保證紅利的平均比例計算。履行比率僅供參考，過往紅利並非作為分紅產品未來公布紅利/表現的指標。

~完~

免責聲明：本漫畫的所有資料均只作為一般參考指引及保險知識分享之用，當中可能含有假設性信息。不同產品各有不同特性，因此，不應將任何產品比較用作不同產品之直接比較或視為全面分析。本漫畫的所有資料並非任何形式之保證或投資意見，既不構成任何投資邀請或提呈，亦不可作為任何協議購買或出售產品的根據。本漫畫內所提供之資料內容乃基於相信來自可靠來源，但香港永明金融有限公司（於百慕達註冊成立之有限責任公司）、其聯屬公司及董事及僱員（統稱永明金融）並不保證、擔保或代表其準確性、有效性或完整性，不論是明示或隱含的。本漫畫所載資料並沒有考慮個別人士之目標、財政狀況或需要。永明金融並不對任何人士因倚賴任何本漫畫所提供之資料或建議所引起之損失而負上責任；亦不因任何所提供之資料或建議的不確或遺漏而負上責任。

本漫畫乃永明金融所擁有。未經事先同意，不可作出任何變更或修改。